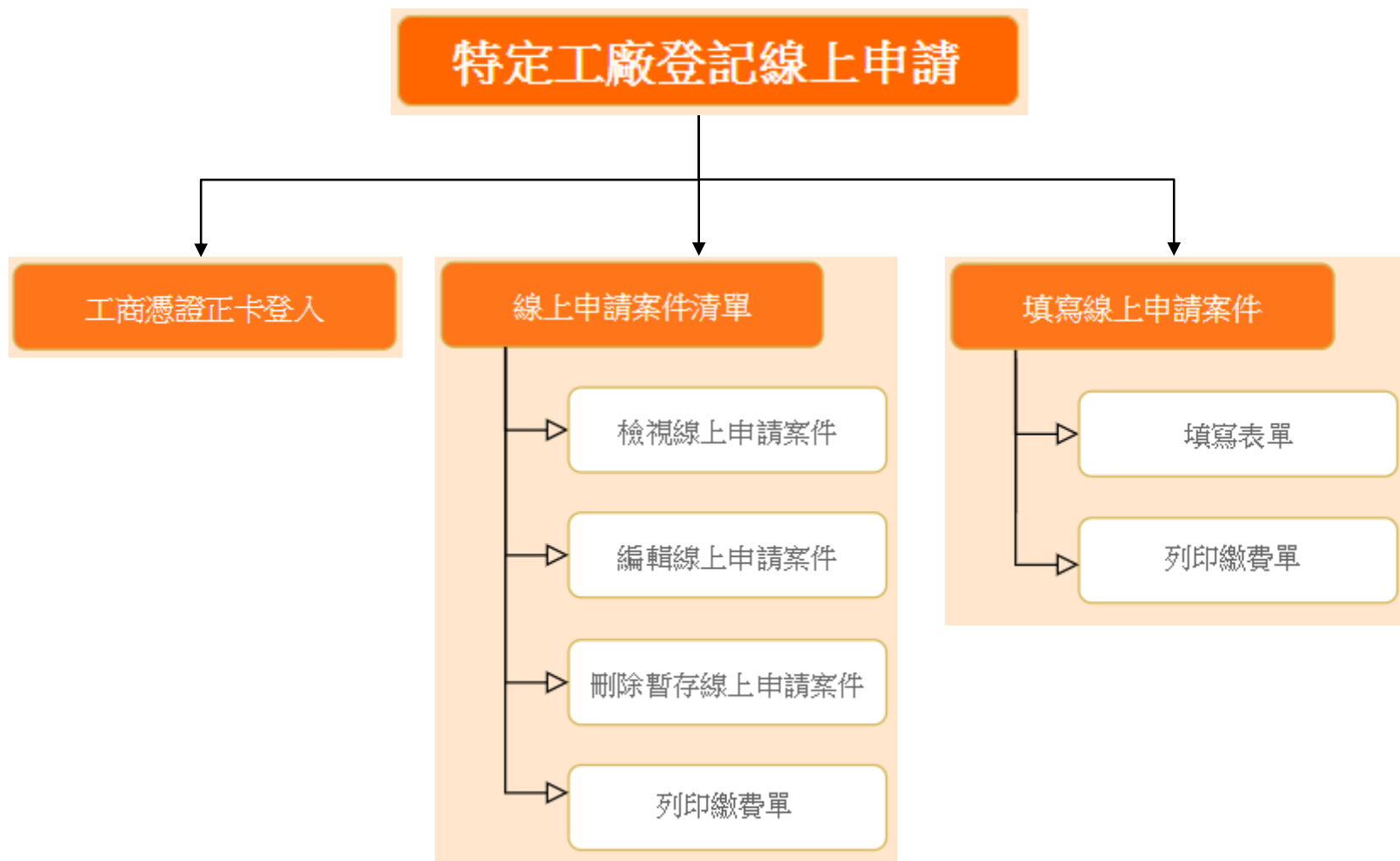




系統功能架構圖



網址 <https://serv.gcis.nat.gov.tw/fsp>

經濟部 中部辦公室 特定工廠登記線上申請
Central Region Office, Ministry of Economic Affairs

統一編號： 憑證PIN碼：

第一次登入本系統，請先執行驅動程式安裝，如下「憑證作業環境驗證指南」說明。

系統公告

配合「特定工廠登記辦法」於109/3/20實施，本系統自109/3/20開始提供「納管及特定工廠登記」線上申請之服務。

壹、未登記工廠符合下列條件者，至遲應於中華民國一百一十一年三月十九日前向工廠所在地之直轄市、縣（市）主管機關申請納管：

- 一、一百零五年五月十九日前已從物品製造、加工，且申請時仍持續中。
- 二、屬低污染事業。
- 三、產品非屬依法令禁止製造。
- 四、非屬經濟部（以下簡稱本部）基於環境保護或安全考量公告不宜設立工廠。
- 五、非屬所在地直轄市、縣（市）主管機關報請本部同意公告不宜設立工廠。

前項第二款所稱低污染事業，指非屬本部公告低污染認定基準負面表列之行業及製程。

貳、經補辦臨時登記之工廠屬低污染事業，且非屬本部及所在地直轄市、縣(市)公告不宜設立工廠者，至遲應於中華民國一百一十一年三月十九日前，在原臨時登記事項範圍內，向直轄市、縣（市）主管機關申請特定工廠登記。

憑證作業環境驗證指南



作業畫面-登入作業

經濟部 中部辦公室
Central Region Office, Ministry of Economic Affairs

特定工廠登記線上申請

統一編號：

憑證PIN碼：

登入

清空

第一次登入本系統，請先執行驅動程式安裝，如下「憑證作業環境驗證指南」說明。

系統公告

收合

配合「特定工廠登記辦法」於109/3/20實施，本系統自109/3/20開始提供「納管及特定工廠登記」線上申請之服務。

壹、未登記工廠符合下列條件者，至遲應於中華民國一百一十一年三月十九日前向工廠所在地之直轄市、縣（市）主管機關申請納管：

- 一、一百零五年五月十九日前已從事物品製造、加工，且申請時仍持續中。
 - 二、屬低污染事業。
 - 三、產品非屬依法令禁止製造。
 - 四、非屬經濟部（以下簡稱本部）基於環境保護或安全考量公告不宜設立工廠。
 - 五、非屬所在地直轄市、縣（市）主管機關報請本部同意公告不宜設立工廠。
- 前項第二款所稱低污染事業，指非屬本部公告低污染認定基準負面表列之行業及製程。

貳、經補辦臨時登記之工廠屬低污染事業，且非屬本部及所在地直轄市、縣(市)公告不宜設立工廠者，至遲應於中華民國一百一十一年三月十九日前，在原臨時登記事項範圍內，向直轄市、縣（市）主管機關申請特定工廠登記。

展開



作業畫面-可申請工廠清單

可申請工廠

線上案件管理

工廠名稱	工廠地址	現況	產業別	申請日期	
有限公司	高雄市三民區九如二路655號		25金屬製品製造業		開始申請

按【開始申請】
進入填寫表單畫面



作業畫面-未登記工廠申請納管(1/3)-基本資料填寫

線上案件申請

編輯案件

基本資料

申登機關：

高雄市政府

公司或商業統一編號：

22148533

組織型態：

有限公司

* 廠名：

有限公司

* 設廠地點(廠址)：

高雄市

三民區

高雄市三民區

美都路300巷39號

工廠負責人姓名：

黃

E-mail：

22148533@testmail.com

電話：

07- 26

身分證統一編號：

A123456789

是否為有行為能力人：

是

手機：

098 21

工廠負責人住所或居所：

高雄市

三民區

高雄市三民區

39號

設廠地點(地號)：

01060000





作業畫面-未登記工廠申請納管(2/3)-詳細資料填寫

納管申請詳細資料

使用分區： + ▲ ▼

編制用地別： + ▲ ▼

廠地面積：

廠房面積： 建築物面積：

廠房及建築物面積合計：

使用電力容量： 使用電力熱能：

使用電力容量、熱能合計：

產業類別： + ▲ ▼

主要產品： + ▲ ▼

主要產品： + ▲ ▼

- 請依產品用途勾選：
- 屬食品添加物
 - 屬食品添加物上游化工原料
 - 屬工業用化工原料及化學品



作業畫面-未登記工廠申請納管(3/3)-檢附文件上傳

應檢附文件：

 未選擇任何檔案

公司或商業登記證明文件。

 未選擇任何檔案

工廠負責人身分證影本；如為華僑或外國人，檢附在臺設定居所證明文件。

 未選擇任何檔案

最近三個月內工廠現場照片，及工廠座落土地之土地登記簿謄本、地籍圖謄本，並標示出廠地與建築物位置。

 未選擇任何檔案

工廠於中華民國一百零五年五月十九日以前既有建物及從物品製造、加工事實之證明文件。

 未選擇任何檔案

工廠最近一年內經查復非位於經濟部公告不宜設立工廠地區之下列文件：(一)內政部營建署環境敏感地區單一窗口查詢平台查詢之環境敏感地區應免查範圍資料；或應查範圍之查復文件；或逕向各區位劃設主管機關申請之查復文件。(二)經濟部網站所列農產業群聚地區之查詢結果。

送出申請後，本平臺將提供「繳費通知單」供您列印或下載，若需要進一步繳費相關訊息，
您可以洽詢：高雄市工業輔導科 07-3368333 #2161

不存檔離開

暫存

送出申請



作業畫面-申請特定工廠登記(1/2)-基本資料填寫

經濟部 中部辦公室 特定工廠登記線上申請
Central Region Office, Ministry of Economic Affairs

測試公司1，您好! [登出](#)

線上案件申請

[編輯案件](#)

基本資料

申登機關：

高雄市政府

公司或商業統一編號：

22148533

組織型態：

有限公司

* 廠名：

有限公司

* 設廠地點(廠址)：

高雄市

三民區

高雄市三民區

美都路300巷39號

工廠負責人姓名：

黃

E-mail：

22148533@testmail.com

電話：

07- 26

身分證統一編號：

A123456789

是否為有行為能力人：

是

手機：

098 21

工廠負責人住所或居所：

高雄市

三民區

高雄市三民區

39號

設廠地點(地號)：

01060000





作業畫面-申請特定工廠登記(2/2)-詳細資料及檢附文件上傳

臨時登記工廠特定工廠登記詳細資料

臨時工廠登記編號：

T6300008

申請資格：

- 本工廠屬低汙染事業
 本工廠非屬低汙染事業

應檢附文件：

 未選擇任何檔案

臨時工廠登記證明。

 未選擇任何檔案

工廠最近一年內經查復非位於經濟部公告不宜設立工廠地區之下列文件：(一)內政部營建署環境敏感地區單一窗口查詢平台查詢之環境敏感地區應免查範圍資料；或應查範圍之查復文件；或逕向各區位劃設主管機關申請之查復文件。(二)經濟部網站所列農產業群聚地區之查詢結果。

屬土壤及地下水污染整治法第九條公告事業者：(下列文件擇一)

 未選擇任何檔案

臨檢具土壤污染評估調查及檢測資料

 未選擇任何檔案

檢附產業類別、運作或營業用地範圍未有變更之證明文件，申請免採樣檢測

送出申請後，本平臺將提供「繳費通知單」供您列印或下載，若需要進一步繳費相關訊息，
您可以洽詢：高雄市工業輔導科 07-3368333 #2161

不存檔離開

暫存

送出申請



作業畫面-線上案件管理(已申請清單-1)

經濟部 中部辦公室 特定工廠登記線上申請
Central Region Office, Ministry of Economic Affairs測試公司1, 您好! [登出](#)[可申請工廠](#)[線上案件管理](#)

檢視或編輯 / 刪除 / 列印收據或列印繳費單	電子案號	案由代號	現況	申請日期
編輯 刪除	FSP109031912350	S01 納管		

暫存之案件可以「編輯」或「刪除」

經濟部 中部辦公室

地址：54003南投縣南投市省府路4號| 開放時間：週二~週日 9:00~21:00(週一不開放)

最佳瀏覽狀態：螢幕解析度1280x720 建議使用IE或Chrome

Copyright © 經濟部 版權所有



作業畫面-線上案件管理(已申請清單-2)

經濟部 中部辦公室 特定工廠登記線上申請
Central Region Office, Ministry of Economic Affairs

測試公司1, 您好! [登出](#)

可申請工廠

線上案件管理

檢視或編輯 / 刪除 / 列印收據或列印繳費單	電子案號	案由代號	現況	申請日期
檢視 刪除 列印繳費單	FSP109031912350	S01 納管	待收文案件	109/03/19

1. 已送出申請之案件可以「檢視」及「列印繳費單」不能「刪除」
2. 案件辦理進度可參考「現況」

經濟部 中部辦公室

地址：54003南投縣南投市省府路4號| 開放時間：週二~週日 9:00~21:00(週一不開放)

最佳瀏覽狀態：螢幕解析度1280x720 建議使用IE或Chrome

Copyright © 經濟部 版權所有



簡報結束